



© OZ VERLAG, všechna práva vyhrazena

Model 33 Dámská pletená vesta

- návod a pracovní postup na ruční pletení

Pro velikost 36 = čísla před závorkou, pro velikost 38/40 = čísla v závorce, pro velikost 42 = čísla za závorkou. Pokud je udán jen jeden údaj, platí pro všechny velikosti.

Příze: Cosima značky Schoeller + Stahl

55 % merino vlna fine superwash, 45% polyakryl (mikrovlákno), délka návínu = ca. 70 m / 50 g
Barva 24 grau 600 (650) 700 g

Jehlice: č. 5 + 6 značky Schoeller + Stahl

Vzor lemu: 1 hladce, 1 obrace na jehlicích č. 5

Základní vzor: (vzorek práce: 16 ok a 22 řad = 10 x 10 cm)

„falešný patent“ na jehlicích č. 6

Počet ok dělitelný 4 + 3 krajová oka

1. řada: krajové oko, *2 hladce, 2 obrace*, končíme 1 hladce, krajové oko

1. řadu stále opakujeme.

Copánek: pleteme podle rozkresu. Jsou zakresleny jen lícové řady, v rubových řadách pleteme všechna oka obrace. 1. – 14. řadu stále opakujeme.

Přidávání a ujímání pleteme vedle krajového oka.

Pracovní postup:

Přední díly a horní část zadního dílu se plete v jednom kuse (jako štolá). Tento díl začínáme nejdříve u levého předního dílu.

Začneme na 41 (45) 49 ok, která rozdělíme následovně: 33 (37) 41 ok vzorem lemu, 8 ok copánek (neplete se žádné extra krajové oko). Po 10 cm od začátku pleteme přes oka vzorem lemu dále základním vzorem, copánek pokračuje dál.

Pro průramky přidáváme po 40 cm od začátku na pravém okraji práce 1 oko a dále pak v každé 4. řadě ještě 10 x 1 oko = 52 (56) 60 ok. Přidaná oka pleteme základní vzorem.

Pro horní část zadního dílu po 60 cm od začátku přidáváme na pravém okraji práce 1 oko a dále pak ještě v každé 2. řadě 24 (28) 30 x 1 oko = 77 (85) 91 ok. Po 75 (77) 79 cm od začátku jsme dosáhli zadního středu, odtud dopleteme druhou polovinu zrcadlově.

Pravý přední díl pleteme stejně.

Zadní díl spodní část:

Začneme na 77 (85) 93 ok a pleteme 10 cm vzorem lemu, pak pokračujeme dále základním vzorem.

Po 30 cm od začátku práci ve středu rozdělíme, přičemž prostřední oko uzavřeme a oba díly dokončíme odděleně. Z obou stran rozdělení ujímáme v každé následující řadě 24 (32) 40 x 1 a v každé 2. řadě 11 (7) 3 x 1 oko. Po 52,5 cm od začátku zbylá 3 oka uzavřeme.

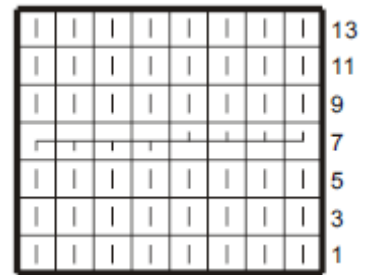
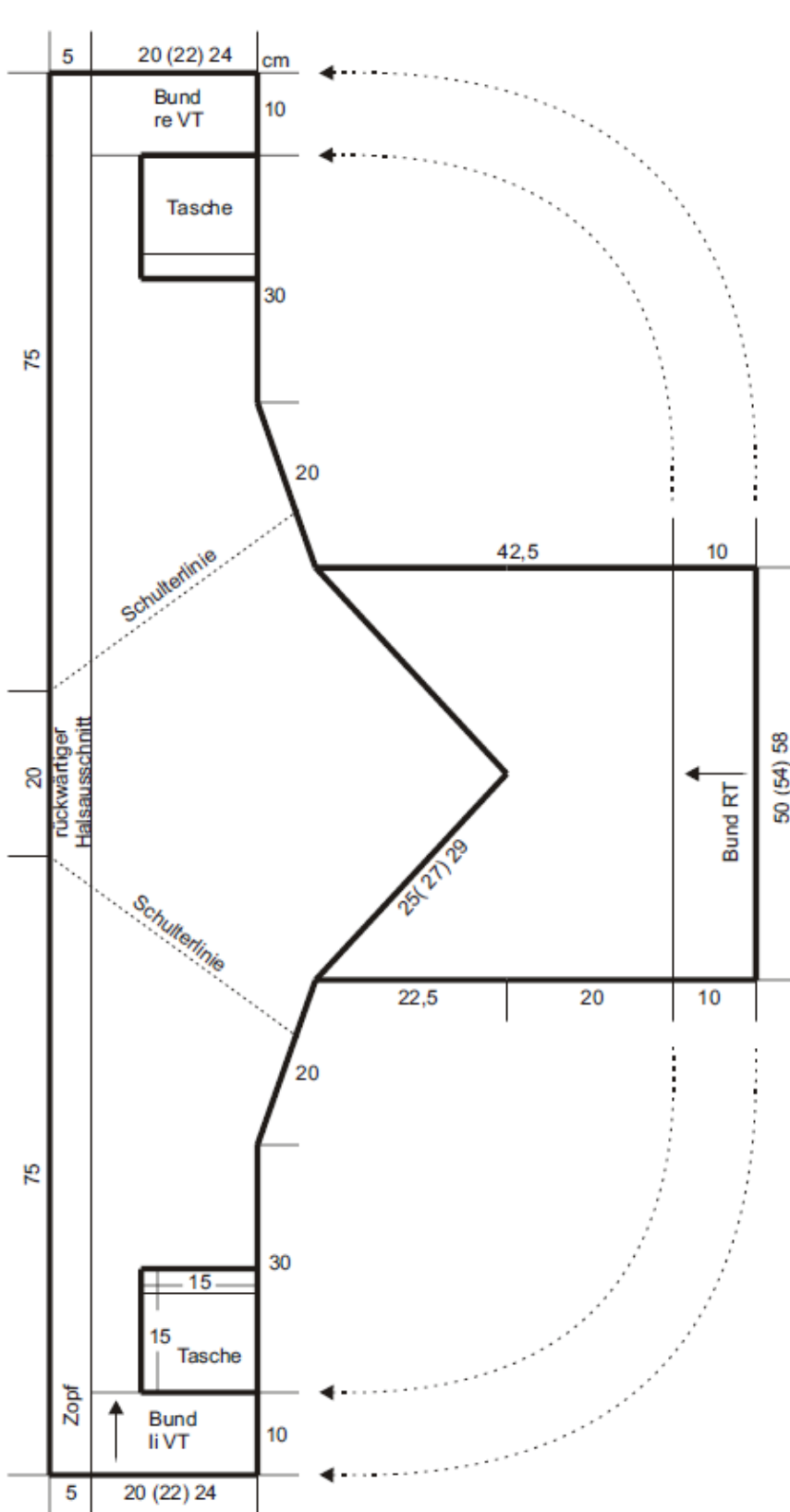
Kapsa:

Začneme na 24 ok a rozdělíme je následovně: krajové oko, 6 hladce, 1 obrace, 8 ok copánek, 1 obrace, 6 hladce, krajové oko. Takto pleteme 12 cm, pak ještě 3 cm vzorem lemu a pak oka volně uzavřeme.

Druhou kapsu upleteme stejně.

Dohotovení:

Díly vypneme podle střihu, navlhčíme a necháme uschnout. Sešijeme šev na zadním díle. Spodní část postranního švu sešpendlíme, vestu vyzkoušíme. Průramky si označíme tak, aby se nám vesta pohodlně nosila. Pak sešijeme postranní švy matracovým stehem. Kapsy vsadíme a našijeme podle střihu.



Bund re (li) VT = lem přednice vpravo (vlevo)
 Tasche = kapsa
 Schulterlinie = linie zad
 Rückwärtiger Halsausschnitt = výstřih
 Zopf = cop
 Bund RT = lem zadní díl