



© OZ VERLAG, všechna práva vyhrazena

Model 27 Dámský háčkový kabát

- návod a pracovní postup na háčkování

Pro velikost 36/38 čísla před závorkou, pro velikost 42 = čísla v závorce, pro velikost 46/48 = čísla za závorkou. Pokud je udán pouze jeden údaj, platí pro všechny velikosti.

Příze: Elfin Color značky Schoeller + Stahl

90 % polyakryl, 10% mohér, délka návinu = ca. 140 m / 50 g
barva 103 grau 450 (500) 550 g

Příze: Maxima značky Schoeller + Stahl

100% vlna, délka návinu = ca. 35 m / 50 g
barva 02 schwarz zbytek

Příze: Pelerino značky Schoeller + Stahl

47 % polyakryl, 33% polyamid, 20% vlna, délka návinu = ca. 28 m / 50 g
barva 07 hellgrau zbytek
barva 06 dunkelgrau zbytek

Háček č. 5 + 6 značky Schoeller + Stahl

Ostatní potřeby: 3 knoflíky

Vzor lemu:

Krátké sloupky háček č. 5

Základní vzor: (vzorek práce: 17 ok a 9 řad = 10 x 10 cm)

Háčkuje se podle rozkresu háčkem č. 6

Háčkuje se 1 x řadu 1 – 5, pak stále opakujeme řadu 2 – 5.

Pracovní postup:

Zadní díl:

Začneme na 81 (93) 101 RO + 3 RO na otočení a háčujeme základním vzorem, přičemž začínáme oky před MS, pak opakujeme MS 20 (23) 25 x.

Pro postranní tvarování přidáváme po 42 (41) 40 cm od začátku v každé 2. řadě oboustranně 3 x 1 MS, 1 x 2 MS, 1 x 3 MS a 1 x 2 MS. Háčujeme 18 (19) 20 cm rovně. Pro náramenice necháme po 72 cm od začátku oboustranně 3 x 5 (1 x 6 a 2 x 5 MS) 3 x 6 MS neuháčkovaných. Přechody vyrovnáme krátkými sloupky. Po 80 cm od začátku práci ukončíme.

Levý přední díl:

Začneme na 37 (41) 45 ok + 3 RO na otočení a háčujeme základním vzorem, přičemž začínáme s oky před MS, pak opakujeme MS 9 (10) 11 x.

Postranní tvarování háčujeme na pravém okraji práce stejně jako u zadního dílu. Pro výstřih necháme po 69 cm od začátku na levém okraji práce v každé 2. řadě 4 x 1 MS neuháčkovaný. Současně po 72 cm od začátku háčujeme náramenici na pravém okraji práce stejně jako u zadního dílu. Celková délka dílu je 80 cm.

Pravý přední díl háčujeme zrcadlově.

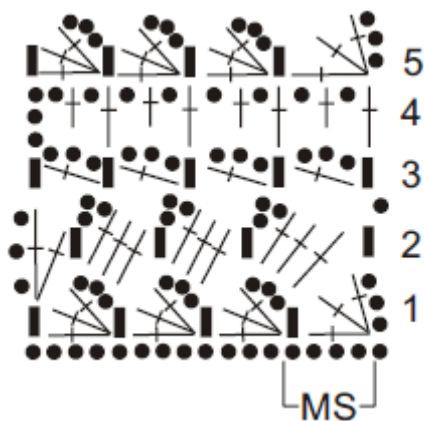
Dohotovení:

Díly vypneme podle střihu, navlhčíme a necháme uschnout. Okraje průramků obháčujeme 4 cm vzorem lemu, stejně tak lemy kolem spodních okrajů, předních okrajů a výstřihu obháčujeme vzorem lemu, přičemž v rozích háčujeme vždy 3 KS do 1 KS. U pravého lemu vypracujeme po 3 kruhových řadách 3 knoflíkové dírky takto: vždy přeskočíme 3 KS předešlé řady 3 RO. V následující řadě do každého RO opět háčujeme 1 KS. První knoflíkovou díрку vypracujeme po 40 cm od spodního okraje, druhou a třetí po dalších 11 cm. Po 6 kruhových řadách lem ukončíme, našijeme knoflíky na levý lem.

Na spodní okraj límce navážeme ca. 6 cm dlouhé třásně, přičemž je děláme střídavě z příze Pelerino v barvách 06 a 07.

Přechod ze základního vzoru do vzoru lemu na připeletých rukávech obšijeme přesahujícími stehy přízí Maxima.

Základní vzor ozdobíme podle libosti kousky příze Pelerino a Maxima tak, že skrz dírky protáhneme krátké kousky příze, konce jednou protáhneme a necháme kousek viset.



MS = opakování vzorku

