

## Model 1 Pončo

Velikost 36 - 42

### **Materiál: Wonderwool od fy Schoeller + Stahl**

51% čistá vlna, 49% polyakryl, délka návinu = ca. 85 m / 50 g

Barva 10 natur 400 g

### **Materiál: La Ola Color od fy Schoeller + Stahl**

100% polyester, délka návinu = ca. 90 m / 50 g

Barva 210 beige 100 g

**Jehlice :** Kruhové jehlice 7 mm od fy Schoeller + Stahl

### **Lem:**

2 hladce, 2 obrace

**Základní vzor 1:** (Vzorek: 13 ok a 18 řad = 10 x 10 cm)

Stále hladce v kruhových řadách

### **Základní vzor 2:**

Pleteme podle rozkresu

V ujímání smysluplně pokračujeme.



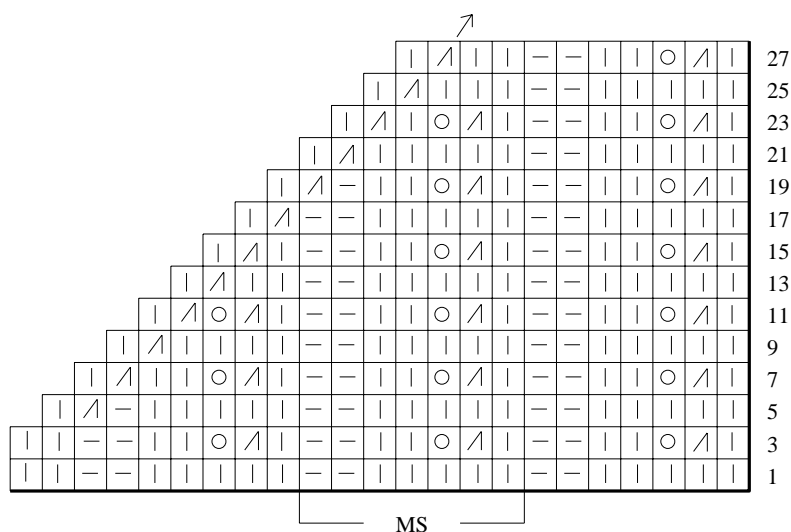
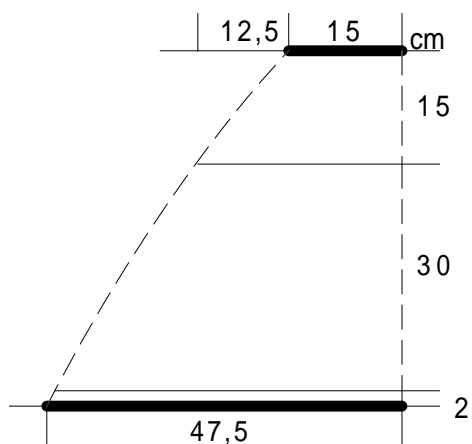
### **Pracovní postup:**

#### **Celý model je pletený dokola v kruhových řadách.**

Začneme na 248 ok přízemi Wonderwool + La Ola Color a pleteme 3 kruhové řady obrace = rolovací okraj. Dále pleteme základním vzorem 2 pouze přízí Wonderwool. Začátkem kruhové řady je prostřední oko = MM uprostřed zadního dílu: 2 hladce, MS 17 x opakovat, 2 obrace, 1 hladce, 1 hladce (= MM uprostřed předního dílu), 1 hladce, 17 x MS, 2 obrace, 1 hladce. Od 5. kruhové řady začínáme ujímat oboustranně na předním a zadním prostředním oku. Po 30 cm od rolovacího okraje je na jehlicích ještě 140 ok, pak pleteme 3 další kruhové řady obrace a 4 kruhové řady hladce. Pak začneme s ujímáním na sedlo, pro které spleteme v následující kruhové řadě každé 9. a 10. oko, pak pleteme 3 kruhové řady hladce. V následující kruhové řadě opět spleteme každé 8. a 9. oko, pak pleteme 3 kruhové řady hladce a v následující kruhové řadě opět spleteme každé 7. a 8. oko, dále pleteme 3 kruhové řady hladce a pokračujeme stejným principem, až nám na jehlicích zůstane 80 ok (po 45 cm od rolovacího okraje). Pro límec pleteme ještě 12 cm lem.

### **Dohotovění:**

Upleteme 20 bambulek. Bambulku zhotovíme takto: Začneme na 8 ok přízemi Wonderwool + La Ola Color a pleteme rubový žerzej, oka po 6 cm uzavřeme. Obě strany obdélníčku stáhneme nití a zašijeme. Bambulky přišijeme dokola na hladce upletené sedlo. Dále zhotovíme z obou přízí střapečky, které přišijeme mezi bambulky na řady pletené obrace.



VYSVĚTLIVKY:

	= 1 hladce
—	= 1 obrace
○	= 1 nahodit
∧	= 2 oka hladce splést