

Model č. 42 Bolerko

Velikost: 38/40

Materiál:

Moonlight od **Schoeller+Stahl**
65% střížní vlna, 20% kovové vlákno,
15% polyamid = cca. 55m/25g

Spotřeba:

barva č. 8253 meteor – 300g, jehlice č. 6,
háček č. 6, červenou kloboukovou gumičku

Základní vzor č. 1:

hladký žerzej: líc hladce, rub obrace
Zkušební vzorek: 16 ok a 22 řad = 10x10cm

Základní vzor č. 2:

podle háčkovaného nákresu: 2. a 3. řada se
opakuje a volně háčkuje.
1 vzorek = 7cm, 6 řad = 10cm
Zkušební vzorek: 14 ok a 6 řad = 10x10cm



Zakončovaný háčkovací lem:

* 1 kr. sloupek, 6 řetízkových ok s 1 řet. okem spojit do místa vpichu, 6 řetízkových ok, 1 kr. sloupek, vše do jednoho místa. 3 řetízková oka upevníme (buď do 3. oka pleteného nebo do 4. oka háčkovaného), od * do * stále opakujeme.

Zadní díl:

nabereme 76 ok a pracujeme základním vzorem č. 1. 20cm od začátku ujímáme průramky na obou stranách 3 oka a v každé 2. řadě 5x1 oko následovně: krajové oko, 1 oko hl., 2 oka hl. spleteme, atd., 1 oko hl. sejmut, 1 oko hl., sejmuté oko přes ně přetáhneme, 1 oko hl., krajové oko = 60 ok. V délce 35 cm od začátku uzavřeme 22 středových ok pro krční výstřih a ještě v každé 2. řadě 2x5 ok na obou stranách ujmeme. V celkové délce 37cm od začátku uzavřeme 9 zbylých ok pro nárameníky.

Pravý přední díl:

pracujeme příčně podle návodu: nabere 9 ok a pracujeme podle návodu, rubové řady pracujeme jak se jeví. Ve 35. řadě máme na jehlici 61 ok. V následujících řadách vzor 35 řad opakujeme. V délce 18cm od začátku ujímáme průramek na pravé pracovní straně. 20 ok ujmeme a v každé 2. řadě ještě 1x6 a 4x1 oko ujmout. V celkové délce 23cm zbylých 31 ok necháme volně bez uzavření.

Levý přední díl:

pracujeme stejně.

Rukáv:

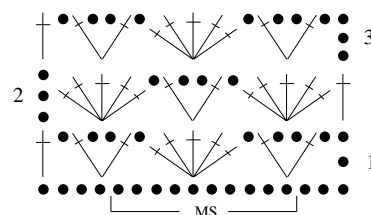
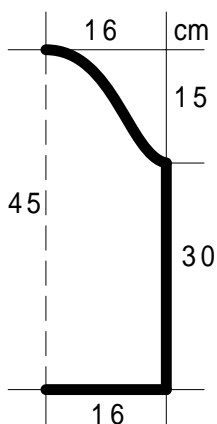
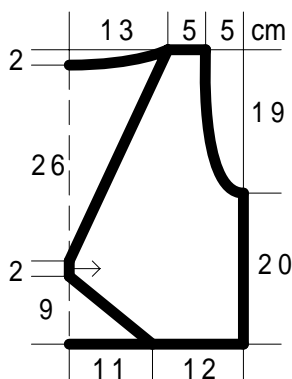
47 řetízkových ok a pracujeme vzorem č. 2. V délce 30cm od začátku ujímáme rukávovou kouli. V každé následující řadě ujímáme na obou stranách 8x3 oka. V celkové délce 45cm od začátku práci ukončíme.

Dokončení:

díly vypneme, navlhčíme a necháme uschnout. Nárameníky sešijeme. Volná oka předního dílu přišijeme k bočnímu švu zadního dílu vyšivacím stehem. Vsadíme rukávy. Rukávy, přední díl a zadní díl obháčkujeme zakončovacím lemem. Z rubové strany krčným výstřihem protáhneme kloboukovou gumičku. 1 řadou háčkováného okraje a na koncích upevníme.

Vysvětlivky:

	= 1 oko hladce
—	= 1 oko obrace
+	= krajové oko
○	= nahodit
∧	= 2 oka hl. splést
∩	= 1 oko hl. sejmout, 1 oko hl. a sejmuté přes ně přetáhnout
•	= řetízkové oko
†	= dlouhý sloupek



↑

