

Model 11 Dámský kabátek

Pro vel. 36/38 = čísla vlevo, pro vel. 40/42 = čísla vpravo.
Pokud je uvedený jen jeden údaj, platí pro všechny velikosti.

Materiál: Limone od fy Schoeller + Stahl

100% bavlna (mako) mercerizovaná, opalovaná, délka návínu = ca. 125 m / 50 g
Barva 124 rose 400 / 450 g

Jehlice: Jehlice č. 3,5 mm a háček č. 3,5 od fy Schoeller + Stahl

Ostatní potřeby: zapínání od fy Walter Stöckel, Kollektion Feldheim Art.-Nr. M 1553/64

Lem: (vzorek: 24 ok a 32 řad = 10 x 10 cm)
2 hladce, 2 obrace, na jehlicích č. 3,5

Základní vzor: (vzorek: 20 ok a 10 řad = 10 x 10 cm nataženo)
Háčkujeme podle rozkresu

Pracovní postup:

Model se háčkuje v jednom kuse:

Pro zadní díly začneme na 94 / 104 RO a háčujeme základním vzorem. Pro postranní tvarování a rukávy přidáváme oboustranně v 8. řadě 1 DS, dále pak v každé další 5. řadě 2 x 1 DS, v každé 2. řadě 2 x 1 DS a dále pak v každé řadě 3 x 1 DS, 2 x 2 DS, 1 x 3 DS, 1 x 4 DS, 1 x 5 DS a 1 x 12 DS. Po 51 cm od začátku pro krční výstřih necháme stát prostředních 40 ok a pro vnitřní zaoblení necháme ještě v každé další řadě stát 2 x 2 oka. Po 54 cm začíná přední díl. Nejdříve háčujeme pravý přední díl. Háčujeme 4 řady bez přidávání. Pak na levém okraji práce přidáme 1 DS a dále pak v každé 2. řadě 14 x 1 DS a v každé 3. řadě 5 x 1 DS. Po 44 cm šířky rukávu necháme na pravém okraji práce stát 12 DS a dále pracujeme ujmání stejně jako jsou přidávání na zadním díle. Pak ještě háčujeme 7 řad rovně a práci ukončíme. Celková délka je 108 cm. Levý přední díl háčujeme zrcadlově.

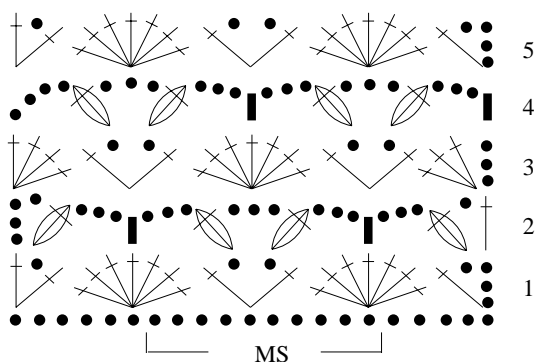
Dohotovení:

Díly vypneme, navlhčíme a necháme uschnout. Pro lemy na rukávech nabere 98 ok takto: přes prvních 16 cm nabere 39 ok, přes dalších 22 cm nabere jen 20 ok a přes posledních 16 cm opět 39 ok. Toto nám vytvoří lehký balónkový efekt. Pleteme lem takto: krajové oko, 1 hladce, 2 obrace, 2 hladce,, 2 obrace, 1 hladce, krajové oko. Po 5 cm oka v rytmu práce uzavřeme.

Sešijeme postranní švy.

Pro lemy nabere z předních okrajů a výstřihu rovnoměrně 380 ok a pleteme lem takto: z předního dílu odspodu až do výše cca 30 cm nabere 108 ok, pak ještě 56 ok až k ramenní linii, ze zadního dílu 52 ok a na druhém předním dílu nabere oka zrcadlově. Pleteme 5 cm lem a pak všechna oka v rytmu vzoru uzavřeme.





•	= RO - řetízkové oko
+	= DS - dlouhý sloupek
	= KS - krátký sloupek

