



© Schöeller Süsser GmbH, všechna práva vyhrazena

Model 123 Merino Lace

– návod a pracovní postup na ruční pletení

Štola

Návrh: Babette Ulmer

Šířka: 65 cm

Délka: 160 cm

Materiál Merino Lace značky Austermann

100% merino super fine, délka návinu = ca. 350 m/ 25 g

100 g barva 02 schwarz

Jehlice č. 4 + 5 + 8 značky Schoeller + Stahl

Lícový žerzej: líc hladce, rub obrace

Vroubek: líc i rub hladce

Vzorek práce je potřeba dodržet (Pokud je třeba, změňte číslo jehlic)

Krajkový vzor 1: (vzorek práce: dvojitou přízí na jehlicích č. 5, 19 ok a 23 řad, nataženo = 10 x 10 cm)

(počet ok dělitelný 14 + 13 + 2 krajová oka)

Pleteme podle rozkresu 1. Jsou zakresleny jen lícové řady, v rubových řadách pleteme oka i nahození obrace.

Oka rozdělíme takto: začínáme oky před opakováním vzoru MS, pak stále opakujeme MS a končíme oky za MS

Pleteme 1 x 1. -24. řadu.

Krajkový vzor 2: (vzorek práce: jednoduchou přízí na jehlicích č. 4 20 ok a 30 řad, nataženo = 10 x 10 cm, oka dělitelná 28 + 13 + 2 krajová oka)

Pleteme podle rozkresu 2. Jsou zakresleny jen lícové řady, v rubových řadách pleteme oka i nahození obrace.

Oka rozdělíme takto: začínáme oky před opakováním vzoru MS, pak stále opakujeme MS a končíme oky za MS. Pleteme 1 x 1. - 12. řadu.

Sled pruhů:

1. řada (= rubová): všechna oka dvojitou přízí na jehlicích č. 5

2. řada (= lícová): všechna oka dvojitou přízí na jehlicích č. 8

1. a 2. řadu pleteme 4 x

1 řada (= rubová) hladce dvojitou přízí na jehlicích č. 5.

2 řady lícový žerzej dvojitou přízí na jehlicích č. 5

24 řad krajkový vzor 1 dvojitou přízí na jehlicích č. 5

1 řada lícový žerzej dvojitou přízí na jehlicích č. 5

1. a 2. řadu pleteme 4 x

1 řada (rubová) hladce dvojitou přízí na jehlicích č. 5

*30 řad jednoduchou přízí na jehlicích č. 4, 60 řad krajkový vzor 1 jednoduchou přízí na jehlicích č. 4, od * pleteme 4 x

30 řad lícový žerzej jednoduchou přízí na jehlicích č. 4

1. a 2. řadu pleteme 4 x

1 řada (rubová) hladce dvojitou přízí na jehlicích č. 5

24 řad krajkový vzor 2 dvojitou přízí na jehlicích č. 5

2 řady lícový žerzej dvojitou přízí na jehlicích č. 5

1. a 2. řadu pleteme 4 x

1 řada (rubová) hladce dvojitou přízí na jehlicích č. 5

Pracovní postup:

Začneme na 127 ok a pleteme dvojitou přízí na jehlicích č. 5 1 x sled proužků. Po 165 cm oka uzavřeme.

Dohotovení:

Vypneme štolu na 65 x 165 cm, navlhčíme a necháme uschnout.

	= 1 hladce
+	= krajové oko
○	= 1 nahodit
∧	= 2 oka hladce splést
∩	= 2 oka přehozeně splést: 1 oko hladce sejmout, 1 hladce a sejmuté oko přes ně přetáhnout
∧	= 2 oka hladce sejmout, další oko hladce a sejmutá oka přes ně přetáhnout

Schéma 1

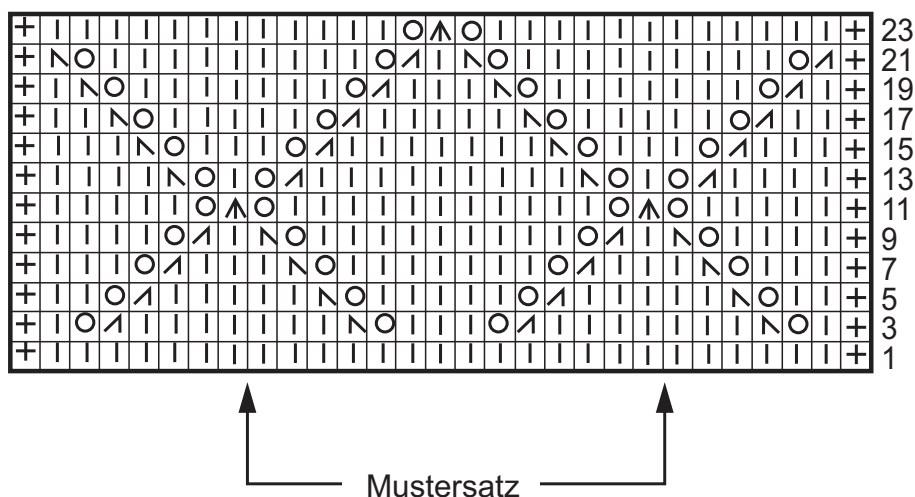


Schéma 2

