

Style 34 - 2009-10

Model 6 Dámský svetr

Pro velikost 36 = čísla před závorkou, pro velikost 38/40 = čísla v závorkách, pro velikost 42 = čísla za závorkou. Pokud je udán pouze jeden údaj, platí pro všechny velikosti.

Materiál: Merino Mix značky Schoeller + Stahl

51% merino vlna, 49% polyakryl, délka návinu = ca. 100 m / 50 g
barva 02 schwarz 500 (550) 600 g, barva 18 graumeliert 50 g,
barva 17 silbermeliert 50 g, barva 10 natur 50 g, barva 03 kirsche 50g

Jehlice : jehlice č. 4,5 + 5 značky Schoeller + Stahl

Vzor lemu:

2 hladce, 2 obrace barvou schwarz na jehlicích č. 4,5, přičemž začínáme a končíme krajovým okem 1 hladce, 2 obrace, 2 hladce.

Základní vzor 1: (vzorek: 18 ok a 26 řad = 10 x 10 cm)

Lícový žerzej barvou schwarz na jehlicích č. 5

Základní vzor 2:

Pleteme norský vzor 2, případně 3 barvami podle rozkresu.

Šedé čtverečky nemají žádný význam, slouží jen pro lepší přehlednost rozkresu. Na místech, kde jsou šedé čtverečky vícekrát, se předtím splétaly 2 oka hladce.

Barva 1: schwarz

Barva 2: graumeliert

Barva 3: silbermeliert

Barva: natur

Barva 5: kirsche

Zdůrazněné ujímání:

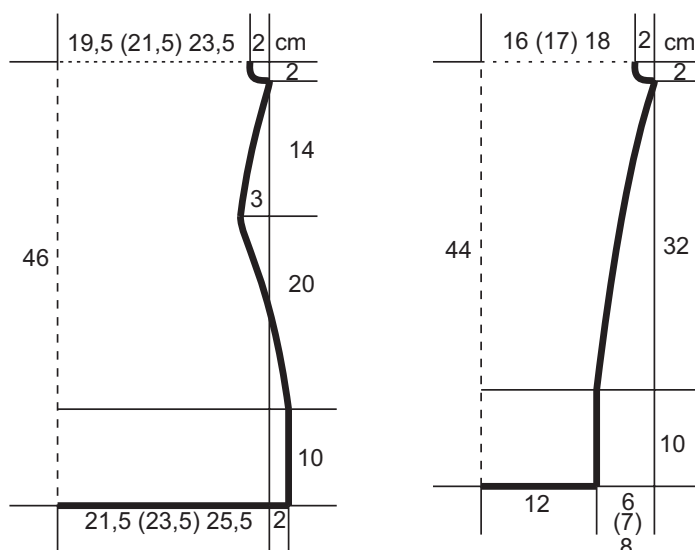
Na pravém okraji práce: krajové oko, 1 hladce, 2 hladce splést, dále základní vzor, na levém okraji práce 1 hladce sejmout, 1 oko hladce, a sejmuté oko přes ně přetáhnout, 1 hladce, krajové oko.

Pracovní postup:

Zadní díl:

Začneme na 86 (94) 102 ok a pleteme vzorem lemu 10 cm, dále pokračujeme základním vzorem 1. Pro postranní tvarování ujímáme v 5. řadě od lemu oboustranně 1 oko a dále pak ještě v každé další 6. řadě oboustranně 8 x 1 oko a přitom pracujeme zdůrazněné ujímání = 68 (76) 84 ok. Následně přidáváme v každé další 6. řadě oboustranně 3 x 1 oko a v každé další 4. řadě ještě oboustranně 3 x 1 oko = 80 (88) 96 ok.

Pro průramky ujímáme po 44 cm od začátku v každé 2. řadě oboustranně 3 x 1 oko a přitom pracujeme zdůrazněné ujímání. Po 46 cm od začátku zbylých 74 (82) 90 ok odložíme.



Přední díl:

Pleteme stejně jako zadní díl.

Rukáv:

Začneme na 46 ok a pleteme vzorem lemu 10 cm, pak pokračujeme základním vzorem 1. Pro postranní rozšíření přidáváme oboustranně v každé 8. řadě od lemu 6 x 1 a v každé 6. řadě 5 x 1 oko (v každé 6. řadě od lemu oboustranně 13 x 1 oko), v každé 6. řadě od lemu oboustranně 8 x 1 a v každé 4. řadě 7 x 1 oko = 68 (72) 76 ok. Pro rukávovou kouli ujmáme po 42 cm od začátku v každé 2. řadě oboustranně 3 x 1 oko a přitom pracujeme zdůrazněné ujmání. Po 44 cm od začátku zbylých 62 (66) 70 ok odložíme.

Druhý rukáv pleteme stejně.

Sedlo:

Všechna odložená oka nabere na kruhovou jehlici = 272 (296) 320 ok a pleteme 1 kruhovou řadu barvou schwarz, přičemž pro vel. 36 neujmáme žádná oka, pro vel. 38/40 spleteme všechna krajová oka vždy s okem předchozím příp. následujícím (-8 ok) a pro vel. 42 spleteme všechna krajová oka s okem předcházejícím nebo následujícím hladce a u předních a zadního dílu ujmeme vždy ještě rovnoměrně 4 oka (-16 ok) = 272 (288) 304 ok a pleteme vzorem 2 = 17 (18) 19 x opakování vzoru. Začátek kruhových řad leží uprostřed zadního dílu, místa ujmání jsou popsána v rozkresu. Po 56 kruhových řadách (= cca 22 cm) je na jehlicích 68 (72) 76 ok.

Pro rolák pleteme ještě dalších 20 cm vzorem lemu barvou schwarz na jehlicích č. 4,5, pak oka volně v rytmu vzoru uzavřeme.

Dohotovení:

Díly vypneme, navlhčíme a necháme uschnout, sešijeme švy matracovým stehem.

Model 7 Čepice

Pro obvod hlavy cca 56 - 58 cm

Materiál: Zimba Fix fy Schoeller + Stahl

80% čistá vlna superwash, 20% polyamid, délka návinu = ca. 87 m / 50 g

Barva 04 dunkelgraumeliert 150 g

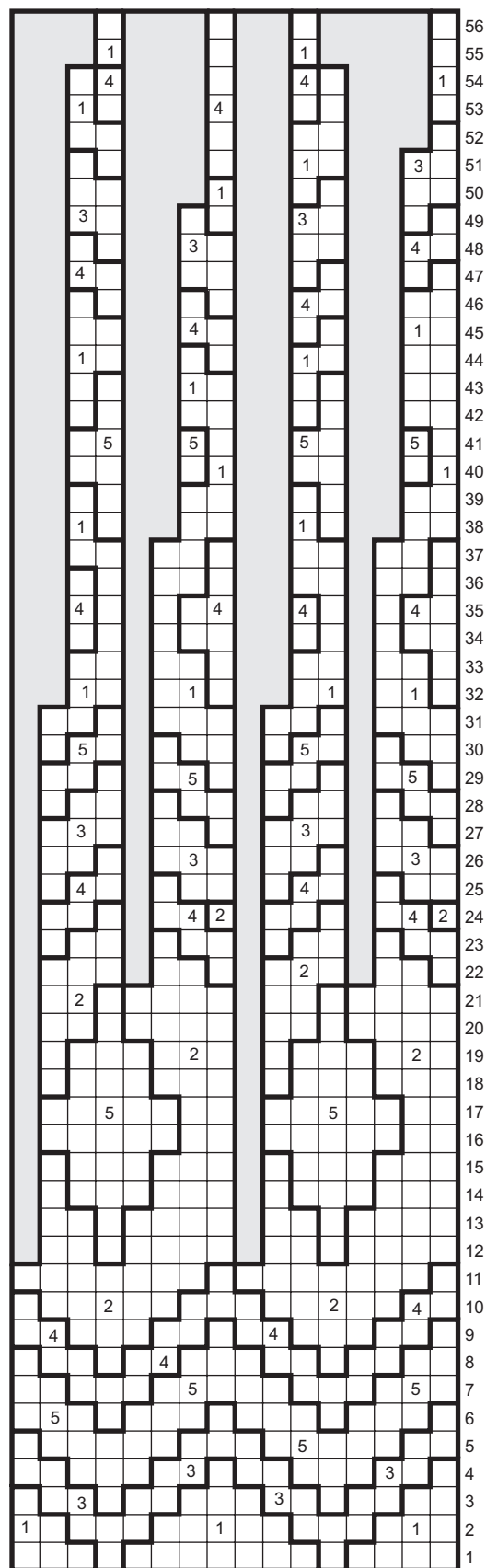
Jehlice : Sada krátkých jehlic č. 4 + 5 fy Schoeller + Stahl

Vzor lemu:

Vroubek na jehlicích č. 4

V sudých kruhových řadách hladce

V lichých kruhových řadách obrace



Základní vzor : (vzorek 19 ok a 26 řad = 10 x 10 cm)

Lícový žerzej, tj. v kruhových řadách stále hladce na jehlicích č. 5

Pracovní postup:

Začneme na 90 ok a rozdělíme je rovnoměrně na 4 jehlice a pleteme v kruhových řadách. Pleteme 16 cm vzorem lemu, pak pokračujeme základním vzorem, přičemž v 1. řadě přidáme rovnoměrně 10 ok = 100 ok. Po 26 cm od začátku začneme ujmát: ujímáme rovnoměrně 4 x v každé 4. řadě 10 ok = 60 ok. Dále ujímáme v každé 2. řadě rovnoměrně 5 x 10 ok a zbylými 10 oky protáhneme přízi, oka stáhneme a přízi zapošijeme. Lem přehneme na polovinu navrch.