

## Style 34 - 2009-10

### Model 4 Dámský svetr

Pro velikost 36 = čísla před závorkou, pro velikost 38/40 = čísla v závorkách, pro velikost 42 = čísla za závorkou. Pokud je udán pouze jeden údaj, platí pro všechny velikosti.

#### Materiál: Zimba Fix značky Schoeller + Stahl

80% čistá vlna superwash, 20% polyamid, délka návínu = ca. 87 m / 50 g  
barva 02 hellgraumeliert 550 (600) 650 g, barva 04 dunkelgraumeliert 50 g, barva 121 schwarz 50 g, barva 81 natur 50 g, barva 8156 granat 50g

**Jehlice** : Jehlice č. 4 + 5 značky Schoeller + Stahl

#### Vzor lemu:

2 hladce, 2 obrace střídavě barvou hellgraumeliert a na jehlicích č. 4, přičemž začínáme a končíme krajovým okem, 1 obrace, 2 hladce, 2 obrace.

**Základní vzor 1:** (vzorek: 16 ok a 22 řad = 10 x 10 cm)

Lícový žerzej barvou hellgraumeliert na jehlicích č. 5

**Základní vzor 2:** (Vzorek: 16 ok a 20 řad = 10 x 10 cm)

Pleteme norský vzor 2, případně 3 barvami podle rozkresu.

Šedé čtverečky nemají žádný význam, slouží jen pro lepší přehlednost rozkresu. Na místech, kde jsou šedé čtverečky vícekrát, se předtím splétaly 2 oka hladce.

barva 1: hellgraumeliert

barva 2: dunkelgraumeliert

barva 3: schwarz

barva 4: natur

barva 5: granat

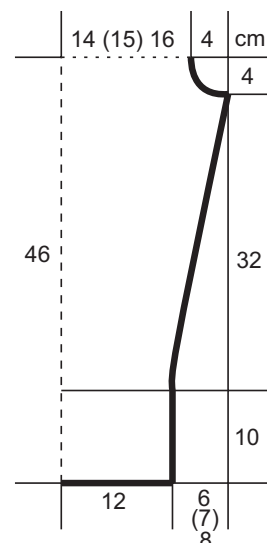
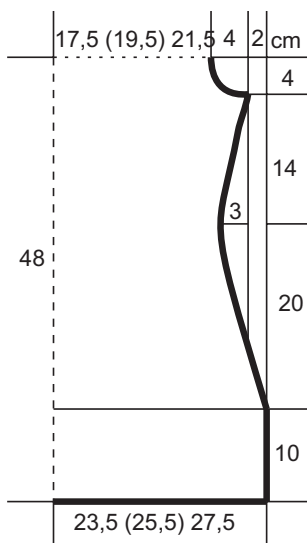
#### Zdůrazněné ujímání:

Na pravém okraji práce: krajové oko, 1 hladce, 2 hladce splést, dále základní vzor, na levém okraji práce 1 hladce sejmout, 1 oko hladce, a sejmuté oko přes ně přetáhnout, 1 hladce, krajové oko.

#### Pracovní postup:

##### Zadní díl:

Začneme na 78 (86) 94 ok a pleteme 10 cm vzor lemu, pak pokračujeme základním vzorem 1, přičemž v 1. řadě ujmeme rovnoměrně 0 (2) 4 oka = 78 (84) 90 ok.  
Pro postranní tvarování ujímáme v každé 6. řadě od lemu oboustranně 4 x 1 oko a pracujeme přitom zdůrazněné ujímání = 62 (68) 74 ok. Následně přidáváme oboustranně v každé 6. řadě 4 x 1 oko a po dalších 4 řadách ještě 1 x 1 oko oboustranně = 72 (78) 84 ok.  
Pro průramky uzavřeme po 44 cm od začátku oboustranně 2 oka a dále pak ujímáme v každé 2. řadě 4 x 1 oko a přitom pracujeme zdůrazněné ujímání. Po 48 cm od začátku zbylých . 60 (66) 72 ok odložíme.



### Přední díl:

Pleteme stejně jako zadní díl.

### Rukáv:

Začneme na 42 ok a pleteme vzorem lemu 10 cm, pak pokračujeme základním vzorem 1. Pro postranní rozšíření přidáváme v každé 8. řadě od lemu oboustranně 5 x 1 oko a dále pak v každé 6. řadě oboustranně 4 x 1 oko (v každé 6. řadě od lemu 8 x 1 oko a dále v každé 4. řadě oboustranně 3 x 1 oko), v každé 6. řadě od lemu oboustranně 6 x 1 oko a dále pak v každé 4. řadě oboustranně 7 x 1 oko = 60 (64) 68 ok.

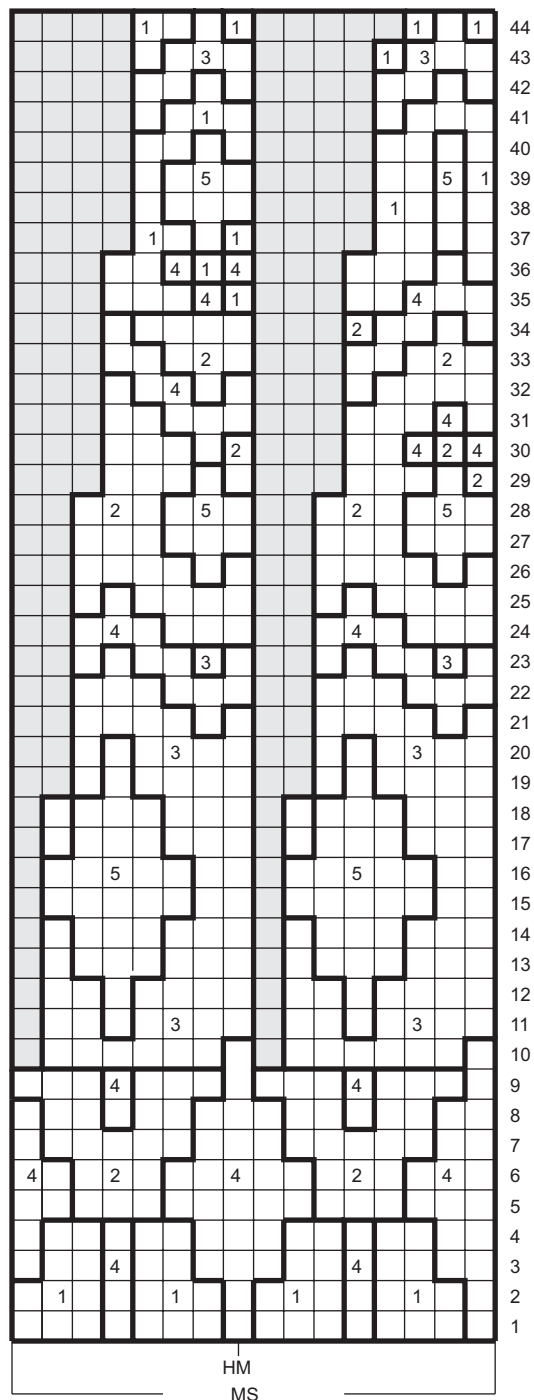
Pro rukávovou kouli uzavřeme po 42 cm od začátku oboustranně 2 oka a dále pak ujímáme v každé 2. řadě oboustranně 4 x 1 oko a přitom pracujeme zdůrazněné ujímání. Po 46 cm od začátku zbylých 48 (52) 56 ok odložíme.

### Sedlo:

Nyní nabereme všechna odložená oka na kruhovou jehlici = 216 (236) 256 ok a pleteme 1 kruhovou řadu barvou hellgraumeliert, přičemž pro vel. 36 spleteme všechna krajová oka hladce (-4 oka), pro vel. 38/40 spleteme všechna krajová oka s okem předcházejícím nebo následujícím hladce (-8 ok), pro vel. 42 spleteme všechna krajová oka s okem předcházejícím nebo následujícím hladce a u předních a zadního dílu ujmete ještě rovnoměrně 2 oka (-12 ok) = 212 (228) 244 ok. Pleteme ještě 1 další kruhovou řadu hladce, přičemž ujmete rovnoměrně 4 oka = 208 (224) 240 ok a pak pleteme sedlo podle rozkresu vzoru 2 = 13 (14) 15 x opakování vzoru. Začátek kruhových řad leží uprostřed zadního dílu, místa ujímání jsou vyznačena v rozkresu. Po 44 kruhových řadách (= 22 cm) zbývá na jehlicích 91 (98) 105 ok. Pak pleteme ještě jednu řadu hladce barvou hellgraumeliert, přičemž ujmete rovnoměrně 27 (30) 33 ok = 64 (68) 72 ok. Na závěr pleteme ještě dalších 7 cm na jehlicích č. 4 vzorem lemu pro límec a pak oka volně v rytmu vzoru uzavřeme.

### Dohotovení:

Díly vypneme, navlhčíme a necháme uschnout, sešijeme švy matracovým stehem.



## Model 5 Čepice

Pro obvod hlavy cca 56 - 58 cm

### Materiál: Zimba Fix značky Schoeller + Stahl

80% čistá vlna superwash, 20% polyamid, délka návinu = ca. 87 m / 50 g  
Barva 02 hellgraumeliert 150 g

**Jehlice** : Sada krátkých jehlic č. 4 + 5 značky Schoeller + Stahl

**Vzor lemu:**

Vroubek na jehlicích č. 4  
V sudých kruhových řadách hladce  
V lichých kruhových řadách obrace

**Základní vzor :** (vzorek 21 ok a 32 řad = 10 x 10 cm)

Počet ok je dělitelný 8, pleteme na jehlicích č. 5 v kruhových řadách

1., 3. a 5. řada: hladce

2., 4. a 6. řadě 4 obrace, 4 hladce střídavě

7. řada: hladce

8. řada: 4 hladce, 4 obrace, střídavě

9. řada: hladce

10. řada: \* 2 oka na pomocnou jehlici před práci, pak 2 oka hladce, pak oka z pomocné jehlice hladce, 2 oka na pomocnou jehlici za práci, pak 2 oka hladce a pak oka z pomocné jehlice hladce, vzor od \* neustále opakujeme.

**Pracovní postup:**

Začneme na 90 ok, která uzavřeme do kruhu. Oka rozdělíme rovnoměrně na 4 jehlice a pleteme 16 cm vzorem lemu, pak pokračujeme základním vzorem, přičemž v 1. řadě přidáme rovnoměrně 30 ok upletením anglicky hladce z příčné nitě = 120 ok. Opakování vzoru do výšky pracujeme celkem 3 x (cca 10 cm). Odtud pleteme vždy jen 1. - 4. řadu základního vzoru. V následující 4. řadě spleteme vždy prostřední 2 oka obrace = 105 ok. Toto ujímání opakujeme ještě 3 x v každé následující 4. řadě, až spleteme všechna oka obrace = 60 ok. Pak pokračujeme jen hladce a ujímáme ještě 1 x v následující 4. řadě a 2 x v následující 2. řadě, ujmeme vždy 15 ok = 15 ok. Zbývající oky protáhneme přízí, oka stáhneme a přízí zapošijeme. Lem přeložíme na polovinu navrch.